

TRANSAIR: SISTEMA MODULAR DE TUBERÍA

GUÍA RÁPIDA DE REFERENCIA PARA TUBERÍA DE ALUMINIO



Índice

Parker Transair.....	1
Tecnología Transair	2
Especificaciones de tubería	3
Innovación.....	4
Productos.....	5
Selección de producto	13
Notas.....	15



PARKER TRANSAIR

20 años de experiencia en la industria



Tipos de tuberías

Diámetros desde ½" hasta 8", Transair ofrece una línea completa de tubería de aluminio y conexiones para aire comprimido, vacío y gases inertes.



Tuberías y conectores en acero inoxidable

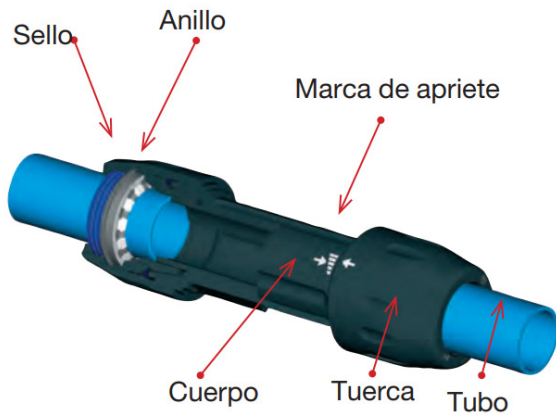
Con diámetros desde ½" hasta 4", Transair ofrece una gama completa de tubo en acero inoxidable y conexiones para aire comprimido, vacío, agua de procesos y aplicaciones de transferencia de químicos.



Conexiones para cuarto de compresores

Desarrolladas para el ruteo de tubos en áreas angostas, nuestra línea de conexiones simplifica las conexiones para el cuarto de compresores.

TECNOLOGÍA TRANSAIR

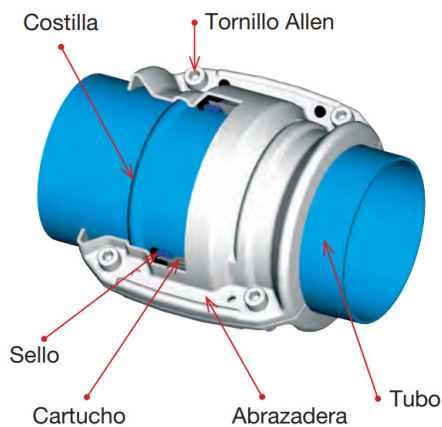
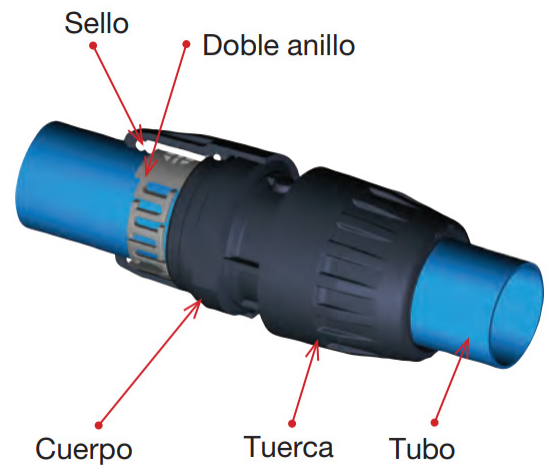


Tecnología "Push to connect"

En tamaños de ½" (16.5 mm), 1" (25 mm) y 1 ½" (40 mm), la tubería de aluminio Transair utiliza la tecnología "push to connect". Simplemente desliza el tubo dentro del conector hasta alcanzar la marca de profundidad en el tubo. El anillo interior sujetará el tubo e impedirá que se suelte del conector.

Tecnología "Anillo Snap"

En tamaños de 2" (50 mm) y 2 ½" (63 mm), la tubería de aluminio Transair usa la tecnología "Anillo Snap". Coloca el doble anillo en los dos orificios al final del tubo y coloca la tuerca en su posición. Después, aprieta con la mano la tuerca en el cuerpo del conector. Por último, utilizando un par de llaves de nariz, aprieta la tuerca.



Tecnología de abrazadera

Para tamaños de 3" (76 mm), 4" (100 mm) y 6" (168 mm), los tubos de aluminio Transair utilizan la tecnología de abrazadera. Coloca el cartucho en el tubo hasta tocar la costilla. Después, posiciona el conector de modo que el cartucho quede en medio. Por último, cierra el conector y aprieta los tornillos con la herramienta adecuada.

ESPECIFICACIONES DE TUBERÍA

Características del producto

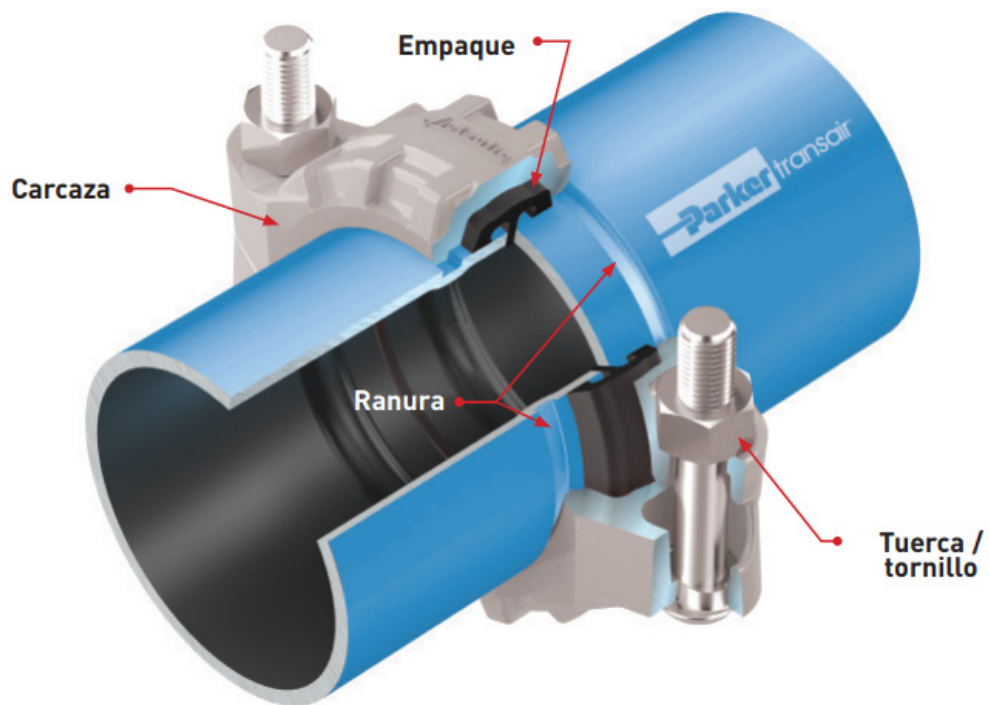
- Aire limpio.
- Rendimiento del caudal optimizado.
- Ligero.
- Certificado Qualicoat.
- Colores disponibles: azul, gris, verde.
- Fluidos: aire comprimido, vacío, nitrógeno y argón.

Especificaciones

- Presión máxima de operación: 188 PSI (12.9 bar).
 - Vacío: 99% (29.6" Hg)*.
 - Temperatura de trabajo: 4 °F a +140 °F (-20 °C a +60 °C).
- * Sólo con el sello para vacío RP00 V1203.*

Tecnología en conectores

Conexión rápida de tubería de 8" con los conectores unión de 8" Transair. Posiciona el sello en la boquilla de uno de los tubos; después, desliza el segundo tubo hasta su posición.



VIDEO



INNOVACIÓN

En sistemas de tubería

La tubería de aluminio Transair es un sistema rápido, flexible y fácil de modificar para aplicaciones de aire comprimido, vacío y gases inertes e industriales. Las conexiones rápidas eliminan la necesidad de roscar o soldar tubos. La tubería Transair es ligera, fácil de manipular y segura para trabajos en altura. Transair ofrece ahorros significativos en instalación, mantenimiento y operación, convirtiéndolo en el sistema de tubería con el mejor costo-beneficio.

Beneficios

- Eficiencia energética.
- Menor costo de instalación.
- Tecnología "push to connect".
- Presurización inmediata.
- Modificable y reutilizable.
- Diseño modular.
- Sin corrosión.
- 10 años de garantía en fabricación.
- Diseño de paso total.
- Tamaños desde ½" hasta 8".

El material usado para la fabricación del tubo y las conexiones es 100% reciclable. Los tubos Transair y las conexiones están garantizadas como libres de silicio.

Certificaciones y Garantías



Fluidos adecuados:

- Aire comprimido (seco, húmedo, lubricado).
- Vacío.
- Gases inertes e industriales.

Para otros fluidos, consulte a fábrica.

Presiones de trabajo máximas:

- 100 PSI (7 bar) desde -4 °F hasta 185 °F (-20 °C hasta 85 °C).
- 188 PSI (13 bar) desde -4 °F hasta 140 °F (-20 °C hasta 60 °C).
- 232 PSI (16 bar) desde -4 °F hasta 115 °F (-20 °C hasta 45 °C).
- La presión de trabajo máxima para 6" (168 mm) es de 188 PSI.
- Nivel de vacío: 99.9% (0.03" Hg / 1 mbar).
- Temperatura de trabajo: -4 °F a 140 °F.

Para otros fluidos, consulte a fábrica.

Resistente contra:

- Corrosión.
- Aceites minerales y sintéticos del compresor.
- Ambientes agresivos.
- Impactos mecánicos.
- Aceite del compresor.
- Variaciones térmicas.
- Radiación ultravioleta (UV).

Materiales:

- Fibra de vidrio reforzada con poliamida.
- Latón chapado.
- Acero inoxidable.
- Aluminio con recubrimiento en polvo.
- Sellos de nitrilo.

Tamaños de tubería Transair

- ½" (16.5 mm)
- 1" (25 mm)
- 1 ½" (40 mm)
- 2" (50 mm)
- 2 ½" (63 mm)
- 3" (76 mm)
- 4" (101 mm)
- 6" (168 mm)
- 8" (220 mm)

PRODUCTOS

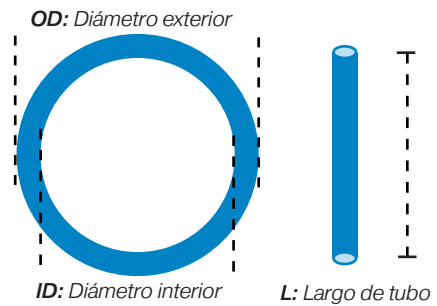


Tubo de aluminio rígido

No. de parte	OD (in)	L(ft)	Color
1014A17 04	1/2	20	azul
1016A25 04 00	1	20	azul
1016A40 00 04	1 1/2	20	azul
1016A50 04	2	20	azul
1016A63 04	2 1/2	20	azul
TA16 L1 04	3	20	azul
TA16 L3 04	4	20	azul
TA16 L8 04	6	20	azul
TA16 L12 04	8	20	azul

Tubo en color gris y verde bajo solicitud, revisa con tu gerente de territorio los números de parte.

Acotaciones para dimensiones de tabla de tubería



Manguera flexible

No. de parte	OD (in)	L(ft)
1001E25 00 01	1	1' 10"
1001E25 00 03	1	4' 11"
1001E40 00 02	1 1/2	3' 9"
1001E40 00 04	1 1/2	6' 6"
1001E50 00 09	2	3' 3"
1001E63 00 08	2 1/2	4' 7"
FP01 L1 01	3	4' 11"
FP01 L1 02	3	6' 6"
FP01 L3 02	4	6' 6"



Correa antilatigazo

No. de parte	Diámetro de manguera
6698 99 03	1" - 4"

Conexiones a tubo y roscadas



Conector tipo unión

No. de parte	OD (in)
6606 17 00	1/2
6606 25 00	1
6606 40 00	1 1/2
6606 50 00	2
6606 63 00	2 1/2
RR01 L1 00	3
RR01 L3 00	4
RR01 L8 00	6
RR01 V1200-SF	8



Conector tipo codo a 45°

No. de parte	OD (in)
6612 25 00	1
6612 40 00	1 1/2
6612 50 00	2
6612 63 00	2 1/2
RX12 L1 00	3
RX12 L3 00	4
RA12 L8 00	6
RA12 V1200-SF	8



Codo a 90°

No. de parte	OD (in)
6602 17 00	1/2
6602 25 00	1
6602 40 00	1 1/2
6602 50 00	2
6602 63 00	2 1/2
RX02 L1 00	3
RX02 L3 00	4
RA02 L8 00	6
RA02 V1200-SF	8



Tapa final

No. de parte	OD (in)
6625 17 00	1/2
6625 25 00	1
6625 40 00	1 1/2
6625 50 00	2
6625 63 00	2 1/2
RX25 L1 00	3
RX25 L3 00	4
RA25 V100-SF	8



Codo a 95° con puerto macho NPT

No. de parte	OD (in)	NPT (in)
6609 17 14	1/2	1/4
6609 17 22	1/2	1/2
6609 25 22	1	1/2
6609 25 28	1	3/4
6609 25 35	1	1
6609 40 35	1 1/2	1
6609 40 43	1 1/2	1 1/4
6609 40 50	1 1/2	1 1/2
6609 40 44	1 1/2	2
6609 50 50	2	1 1/2
6609 50 44	2	2



Tapa final con tapón

No. de parte	OD (in)
RA25 L1 04	3
RA25 L3 04	4
RA25 L8 04	6



Conector Cruz

No. de parte	OD (in)
RA07 40 00	1 1/2
RA07 50 00	2
RA07 63 00	2 1/2
RA07 L1 00	3
RA07 L3 00	4



Conector Y

No. de parte	OD (in)
RA26 L1 00	3
RA26 L3 00	4
RA26 L8 00	6



Tee

No. de parte	OD (in)
6604 17 00	1/2
6604 25 00	1
6604 40 00	1 1/2
6604 50 00	2
6604 63 00	2 1/2
RX04 L1 00	3
RX04 L3 00	4
RX04 L8 00	6
RA04 V1200-SF	8



Tee reductora

No. de parte	OD1 (in)	OD2 (in)
6604 50 25	2	1
6604 50 40	2	1 1/2
6604 63 40	2 1/2	1 1/2
6604 63 50	2 1/2	2
RX24 L1 40	3	1 1/2
RX24 L1 50	3	2
RX24 L1 63	3	2 1/2
RX24 L3 40	4	1 1/2
RX24 L3 50	4	2
RX24 L3 63	4	2 1/2
RX04 L3 L1	4	3



Reductor "plug in"

No. de parte	OD1 (in)	OD2 (in)
6666 17 25	1/2	1
6666 25 40	1	1 1/2
6666 25 50	2	1
6666 40 63	2 1/2	1 1/2
6666 40 50	2	1 1/2
6666 50 63	2 1/2	2
RX64 L1 50	3	2
RX64 L1 63	3	2 1/2
RX64 L3 50	4	2
RX64 L3 63	4	2 1/2
RX66 L3 L1	4	3
RA66 L8 L3	6	4
RA66 L8 L1	6	3



Adaptador macho NPT

No. de parte	OD (in)	NPT (in)
6621 17 22	1/2	1/2
6621 25 22	1	1/2
6621 25 28	1	3/4
6621 25 35	1	1
6621 40 43	1 1/2	1 1/4
6621 40 50	1 1/2	1 1/2
RR21 L1N20	3	2 1/2
RR21 L1N24	3	3



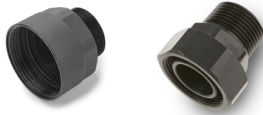
Kit de tornillo - Brida a brida

No. de parte	OD (in)
EW06 00 10	2 1/2, 3, 4
EW06 00 12	6
EW04 V1200	8



Manifolds

No. de parte	OD (in)	NPT (in)	Puertos
6651 25 12 04	1		4
6651 40 12 04	1 1/2		4
6653 25 22 06	1	1/2	6
6653 40 22 06	1 1/2	1/2	6



Tuerca macho NPT

No. de parte	OD (in)	NPT (in)
6611 17 22	1/2	1/2
6611 25 22	1	1/2
6611 25 28	1	3/4
6611 25 35	1	1
6611 40 35	1 1/2	1
6611 40 43	1 1/2	1 1/4
6611 40 50	1 1/2	1 1/2
6611 40 44	1 1/2	2
6611 50 44	2	2
6611 50 50	2	1 1/2
6611 63 44	2 1/2	2
6611 63 41	2 1/2	2 1/2



Conector macho NPT

No. de parte	OD (in)	NPT (in)
6605 17 14	1/2	1/4
6605 17 22	1/2	1/2
6605 25 22	1	1/2
6605 25 28	1	3/4
6605 25 35	1	1
6605 40 35	1 1/2	1
6605 40 43	1 1/2	1 1/4
6605 40 50	1 1/2	1 1/2
6605 40 44	1 1/2	2
6605 50 50	2	1 1/2
6605 50 44	2	2
6605 63 44	2 1/2	2
6605 63 41	2 1/2	2 1/2
6605 63 46	2 1/2	3



Brida

No. de parte	Tipo	OD (in)
RA30 63 00	DIN	2 1/2
RA31 63 00	ANSI	2 1/2
RA30 L1 00	DIN	3
RA31 L1 00	ANSI	3
RA33 L1N24*	ANSI	3
RA30 L3 00	DIN	4
RA31 L3 00	ANSI	4
RA33 L3N24*	ANSI	4
RA31 L8 00	ANSI	6
RA31 L8 K2	ANSI	8
RA31 V1200-SF	ANSI	8

*Conexión 3" NPT macho.



Conector roscado macho NPT

No. de parte	OD (in)	NPT (in)
6615 25 22	1	1/2
6615 25 28	1	3/4
6615 25 35	1	1
6615 40 43	1 1/2	1 1/4
6615 40 50	1 1/2	1 1/2
6615 50 50	2	1 1/2
6615 50 44	2	2



Empaque para brida

No. de parte	OD (in)
EW05 63 00	2 1/2
EW05 L1 00	3
EW05 L3 00	4
EW05 L8 00	6
EW05 K2 00	8

Material NBR



Cartucho para unión abrazadera

No. de parte	OD (in)
RR00 L1 00	3
RR00 L3 00	4
RP00 L8 00	6



Tornillo para unión abrazadera

No. de parte	OD (in)
EW04 00 01	3 & 4
EW06 00 10	2 1/2, 3, 4
EW06 00 12	6
EW04 V1200	8



Anillo de retención

No. de parte	OD (in)
6650 00 00 16	2
6650 00 00 04	2 1/2

Bajada con soporte



Soporte simple con bajada

No. de parte	OD (in)
RA69 25 17	1
RA69 40 25	1 1/2
RA69 50 25	2
RA69 63 25	2 1/2



Soporte de ensamble rápido con puerto hembra NPT

No. de parte	OD (in)	NPT (in)
6663 25 22	1	1/2
6663 40 22	1 1/2	1/2
6663 50 22	2	1/2
6663 50 28	2	3/4
6663 63 22	2 1/2	1/2
6663 63 28	2 1/2	3/4



Soporte de ensamble rápido con válvula de bola con puerto NPT

No. de parte	OD (in)	NPT (in)
6668 25 22	1	1/2
6668 40 22	1 1/2	1/2
6668 50 22	2	1/2
6668 63 22	2 1/2	1/2
6668 63 28	2 1/2	3/4



Soporte simple con puerto hembra NPT

No. de parte	OD (in)	NPT (in)
RA68 25N04	1	1/2
RA68 40N04	1 1/2	1/2
RA68 50N04	2	1/2
RA68 50N08	2	1
RA68 63N04	2 1/2	1/2
RA68 63N08	2 1/2	1



Soporte con puerto hembra NPT para tubo de 6"

No. de parte	OD (in)	NPT (in)
RR63 L8N12	6	1 1/2
RR63 L8N16	6	2



Soporte con ensamble rápido para tubo

No. de parte	OD1 (in)	OD2 (in)
6662 25 17	1	1/2
6662 25 00	1	1
6662 40 17	1 1/2	1/2
6662 40 25	1 1/2	1
6662 50 25	2	1
6662 63 25	2 1/2	1



Soporte con puerto hembra NPT para tubo de 3 y 4"

No. de parte	OD (in)	NPT (in)
RR63 L1N08	3	1
RR63 L3N08	4	1



Soporte para sistema presurizado

No. de parte	OD (in)	BSPP
EA98 25 04	1	1/2
EA98 40 04	1 1/2	1/2
EA98 50 04	2	1/2
EA98 63 04	2 1/2	1/2



Soporte con reducción

No. de parte	OD (in)	OD (mm)
RR63 V12N16-SF	8	220
RR63 V12N20-SF	8	220

Herramientas



Cortador de tubo

No. de parte	OD (in)
6698 03 01	1/2 - 3
EW08 00 03	4 - 6

Solo para tubo Transair



Navaja de reemplazo para cortador

No. de parte	Para cortador
EW08 00 99	6698 03 01
EW08 00 04	EW08 00 03



Cortadora de tubo eléctrica

No. de parte
EW08 00 V3



Disco de reemplazo para cortadora eléctrica

No. de parte
EW08 00 ALUS



Herramienta para rebabeear

No. de parte
6698 04 02



Broca tipo copa

No. de parte	OD (in)
6698 02 02	5/8
6698 02 01	1
EW09 00 22*	1
EW09 00 30*	1 3/16
EW09 00 51*	2
EW09 00 64*	2 1/2

*Incluye broca central



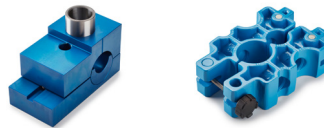
Maletín de herramientas

No. de parte
6698 00 05



No. de parte
EW01 00 02

Contiene herramienta portátil, batería y cargador.



Plantilla de perforación para tubo de aluminio

No. de parte	OD (in)
6698 01 03	1 - 2 1/2
6698 01 01	1 - 1 1/2



Taladro neumático, BSPP

No. de parte	OD (in)
EA98 06 00	1/2



Herramientas para chaflanes

No. de parte
6698 04 01



Herramientas para marcado de profundidad

No. de parte
6698 04 03



Llaves de nariz

No. de parte
6698 05 03



Mordaza para herramienta portátil

No. de parte	OD (in)
EW02 L1 00	3
EW02 L3 00	4
EW02 L8 00	6

Válvulas



Válvula de bola

No. de parte	OD (in)	Estándar
VR01 L1 00 46	3	ANSI
VR01 L3 00 46	4	ANSI
VR01 L8 00	6	ANSI



Kit de tornillo – Válvula de bola a brida

No. de parte	OD (in)
EW06 00 14US	3
EW10 00 15US	4
EW10 00 16US	6



Válvula hembra con candado de seguridad

No. de parte	OD (in)
4092 17 00	1/2
4092 25 00	1
4092 40 00	1 1/2
4092 50 00	2
4092 63 00	2 1/2



Kit de tornillo – Válvula mariposa a brida

No. de parte	OD (in)
EW06 00 10	2 1/2
EW10 00 US	3, 4
EW10 00 02	6



Válvula mariposa

No. de parte	OD (in)
VR02 63 00	2 1/2
VR02 L1 00US*	3
VR02 L3 00US*	4
VR02 L8 00US*	6
VR02 V1200US-SF*	8

*Manija no incluida, se solicita aparte.



Manija para válvula de mariposa

No. de parte	OD (in)
EW08 L1 00	3
EW08 L3 00	4
EW08 L8 00	6

Conectores rápidos de seguridad



NPT Macho

No. de parte	Cuerda	Tipo	Cuerpo
CP05 U1N02	1/4	ISO B	1/4
CP05 U1N03	3/8	ISO B	1/4
CP05 U1N04	1/2	ISO B	1/4
CP05 U2N02	1/4	ISO B	3/8
CP05 U2N03	3/8	ISO B	3/8
CP05 U2N04	1/2	ISO B	3/8
CP05 A1N02	1/4	ARO	1/4
CP05 A1N03	3/8	ARO	1/4
CP05 A1N04	1/2	ARO	1/4



Cople con adaptador para manguera

No. de parte	Cuerda	Tipo	Cuerpo
CP21 U1 08	8	ISO B	1/4
CP21 U1 10	10	ISO B	1/4
CP21 U1 13	13	ISO B	1/4
CP21 U2 08	8	ISO B	3/8
CP21 U2 10	10	ISO B	3/8
CP21 U2 13	13	ISO B	3/8
CP21 A1 08	8	ARO	1/4
CP21 A1 10	10	ARO	1/4
CP21 A1 13	13	ARO	1/4



NPT Hembra

No. de parte	Cuerda	Tipo	Cuerpo
CP15 U1N02	1/4	ISO B	1/4
CP15 U1N03	3/8	ISO B	1/4
CP15 U1N04	1/2	ISO B	1/4
CP15 U2N02	1/4	ISO B	3/8
CP15 U2N03	3/8	ISO B	3/8
CP15 U2N04	1/2	ISO B	3/8
CP15 A1N02	1/4	ARO	1/4
CP15 A1N03	3/8	ARO	1/4
CP15 A1N04	1/2	ARO	1/4

Accesorios



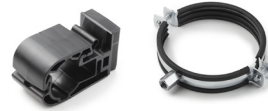
Espaciador

No. de parte	Altura (in)
6697 00 03	1 3/4



Adaptador roscado

No. de parte
0169 00 05 00



Sujetadores de tubo

No. de parte	OD (in)
6697 17 01	1/2
6697 25 01	1
6697 40 01	1 1/2
6697 50 01	2
6697 63 01	2 1/2
ER01 L1 00*	3
ER01 L3 00*	4
ER01 L8 00*	6
EX01 V1200	8

*Empaque plástico.

Soporte de pared



Soporte de pared con 3 puertos

No. de parte	OD (in)	NPT (in)	Puertos
6696 25 22	1	1/2	3
6636 28 22	3/4 NPT	3/4	3



Soporte de pared a 45°

No. de parte	OD (in)	NPT (in)	Puertos
6640 17 22	1/2	1/2	1
6640 25 22	1	1/2	1
6642 22 22	1/2 NPT	1/2	1
6689 17 22	1/2	1/2	2
6689 25 22	1	1/2	2
6691 22 22	1/2 NPT	1/2	2



Soporte de pared a 90°

No. de parte	OD (in)	NPT (in)	Puertos
6684 17 22	1/2	1/2	2
6684 25 22	1	1/2	2
6688 22 22	1/2 NPT	1/2	2



Soporte de pared a 45° con válvula de bola

No. de parte	OD (in)	NPT (in)	Puertos
6679 17 22	1/2	1/2	1
6679 25 22	1	1/2	1
6694 17 22	1/2	1/2	2
6694 25 22	1	1/2	2

Soporte de pared con 3 puertos y válvula de bola

No. de parte	OD (in)	NPT (in)	Puertos
6638 25 22	1	1/2	3



SELECCIÓN DE PRODUCTO

Tabla de selección de brocas para las bajadas con soporte

No. de parte	OD (in)	OD (mm)	No. parte de herramienta
RA69 25 17	1	25	6698 02 02
RA69 40 25	1 1/2	40	6698 02 01
RA69 50 25	2	50	6698 02 01
RA69 63 25	2 1/2	63	6698 02 01
RA68 25N04	1	25	6698 02 02
RA68 40N04	1 1/2	40	6698 02 01
RA68 50N04	2	50	6698 02 01
RA68 50N08	2	50	6698 02 01
RA68 63N08	2 1/2	63	6698 02 01
RR63 L1N08	3	76	EW09 00 30
RR63 L3N08	4	101	EW09 00 30
RR63 L8N12	6	168	EW09 00 51
RR63 L8N16	6	168	EW09 00 64
6662 25 17	1	25	6698 02 02
6662 25 00	1	25	6698 02 02

No. de parte	OD (in)	OD (mm)	No. parte de herramienta
6662 40 17	1 1/2	40	6698 02 01
6662 40 25	1 1/2	40	6698 02 01
6662 50 25	2	50	6698 02 01
6662 63 25	2 1/2	63	6698 02 01
6663 25 22	1	25	6698 02 02
6663 40 22	1 1/2	40	6698 02 01
6663 50 22	2	50	6698 02 01
6663 50 28	2	50	6698 02 01
6663 63 22	2 1/2	63	6698 02 01
6663 63 28	2 1/2	63	6698 02 01
6668 25 22	1	25	6698 02 02
6668 40 22	1 1/2	40	6698 02 01
6668 50 22	2	50	6698 02 01
6668 63 22	2 1/2	63	6698 02 01
6668 63 28	2 1/2	63	6698 02 01



Tabla de selección de accesorios para válvula de bola

OD (in)	OD (mm)	No. de parte de válvula de bola	No. parte de brida	No. de parte de empaque	No. de parte de kit de tornillos	Cantidad de kit de tornillos	Torque máximo de apriete (FT-LBS)
3	76	VR01 L1 00 46	RA31 L1 00	EW05 L1 00	EW06 00 14US	1	59
4	101	VR01 L3 00 46	RA31 L3 00	EW05 L3 00	EW10 00 15US	1	59
6	168	VR01 L8 00	RA31 L8 00	EW05 L8 00	EW10 00 16US	1	147



Tabla de selección de accesorios para válvula mariposa

OD (in)	OD (mm)	Número de parte de válvula de mariposa	No. parte de brida	Número de parte de kit de tornillos	Cantidad de kit de tornillos	Torque máximo de apriete (FT-LBS)
2 1/2	63	VR02 63 00	RA31 63 00	EW06 00 10 1 59	1	59
3	76	VR01 L1 00 46	RA31 L1 00	EW05 L1 00	1	59
4	101	VR01 L3 00 46	RA31 L3 00	EW05 L3 00	1	59
6	168	VR01 L8 00	RA31 L8 00	EW05 L8 00	1	147



Tabla de selección de reductores “plug-in”

Diámetro del reductor									
Diámetro de arranque		1/2" (16,5 mm)	1" (25 mm)	1-1/2" (40 mm)	2" (50 mm)	2-1/2" (63 mm)	4" (101 mm)	6" (168 mm)	
	1/2" (16,5 mm)	-	-	-	-	-	-	-	-
	1" (25 mm)	6666 17 25	-	-	-	-	-	-	
	1-1/2" (40 mm)	-	6666 25 40	-	-	-	-	-	
	2" (50 mm)	-	6666 50 25	6666 40 50	-	-	-	-	
	2-1/2" (63 mm)	-	-	6666 40 63	6666 50 63	-	-	-	
	3" (76 mm)	-	-	-	RX64 L1 50	-	-	-	
	4" (101 mm)	-	-	-	RX64 L3 50	RX66 L3 L1	-	-	
	6" (168 mm)	-	-	-	-	RA66 L8 L1	RA66 L8 L3	-	

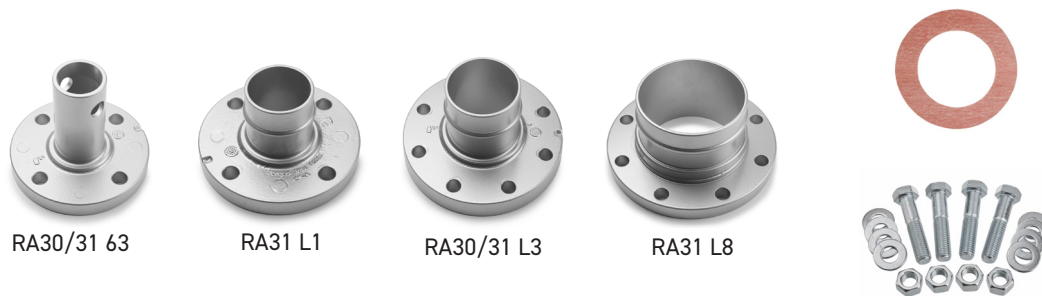


Tabla de selección de accesorios para brida

OD (in)	OD (mm)	No. de parte de brida	No. parte de empaque	No. de parte de kit de tornillos (brida a brida)	Cantidad de kit de tornillos	Torque máximo de apriete (FT-LBS)
2 1/2	63	RA30 63 00	EW05 63 00	EW06 00 10	1	59
2 1/2	63	RA31 63 00	EW05 63 00	EW06 00 10	1	59
3	76	RA30 L1 00	EW05 L1 00	EW06 00 10	2	59
3	76	RA31 L1 00	EW05 L1 00	EW06 00 10	1	59
3	76	RA33 L1N24	EW05 L1 00	EW06 00 10	1	59
4	101	RA30 L3 00	EW05 L3 00	EW06 00 10	2	59
4	101	RA31 L3 00	EW05 L3 00	EW06 00 10	2	59
4	101	RA33 L3N24	EW05 L3 00	EW06 00 10	2	59
6	168	RA31 L8 00	EW05 L8 00	EW06 00 12	2	147



AB TOTAL AUTOMATION
Campestre #23, Santa Cruz Buena Vista
Puebla, Puebla México C.P. 72170
ventas@abt-automation.com

222 379 8200 | Ventas México
446 138 5811 | Oficina Puebla
222 399 3923 | Ventas México

PHM-TRANSAIR-FY26

© 2026 Parker Hannifin Corporation

